

SF878

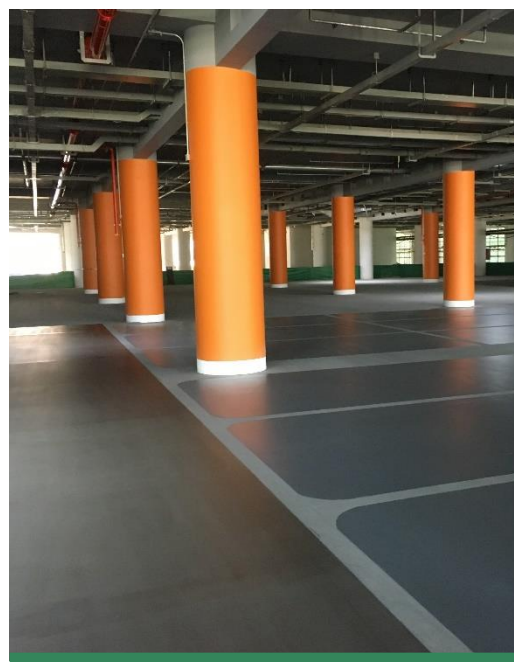
高强耐磨自流平面层砂浆

适合行人行车的高强度快干水泥基找平砂浆

产品说明

奥迪美 SF878 高强耐磨自流平面层砂浆 是一款快干预拌水泥基自流平砂浆，适用于频繁行车及行人之处所，例如停车场和商场。本产品拥有特高强度可达致坚固和耐磨的表面。

本产品搅拌和施工简易，流动度高，可轻松快速完成大规模施工。可作一次性施工，厚度为 3 至 15 毫米，施工 4 小时后可开放轻量行人。



一般用途

- 繁忙停车场和高流量行人区域
- 新建及翻新项目
- 适用于住宅公寓、商场、办公楼、酒店和学校
- 不含阿摩尼亚及酪蛋白等刺激性添加剂，适用于对卫生有高要求的地方，如医院、食物制造场所等

主要优点

- 高机械强度
- 高强度的坚硬无尘表面
- 极度平整和细致地面
- 低收缩率
- 人手或机械施工
- 简单易用
- 品质稳定
- 高效施工

技术数据

产品特性		JC/T 985-2017 面层 C40 F7 级规范	奥迪美 SF878
流动度 (mm)	始初流动度	≥ 130	合格
	20 分钟流动度	≥ 130	合格
拉伸粘结强度 (MPa)		≥ 1.5	合格
尺寸变化率 (%)		-0.10 ~ +0.10	合格
抗冲击性		无开裂或脱离底板	符合
耐磨性 (g)		≤ 400	合格
24 小时抗压强度 (MPa)		≥ 6.0	合格
24 小时抗折强度 (MPa)		≥ 2.0	合格
28 天抗压强度 (C40 级) (MPa)		≥ 40.0	合格
28 天抗折强度 (F7 级) (MPa)		≥ 7.0	合格
自愈合时间		20 分钟	
开放行人时间		4 小时	


注: 以上为典型的实验室条件下测试数据, 实际性能可能会因现场施工环境和基底情况不同而略有差异。

环保资料	
挥发性有机化合物 (GB18582-2020)	≤ 15 g/L
绿建环评	产品在大湾区主要城市方圆 800 公里内生产
包装成份	纸袋含 40% 循环再造纸

包装与产生量	
浆体密度	2,000 kg/m ³
用水量	5.7 – 5.9 L
覆盖用量	1.6 kg/mm/m ²
包装规格 (每包)	25 kg
保质期	6 个月

注: 大约数值不包括任何材料损耗。





使用说明

(详情请参阅施工方案)

表面处理

施工前应先清洁基面，建议使用高压水枪去除所有灰尘、油渍、污垢物及松散杂质。

使用稀释的 **奥迪美 SF80 界面剂** 对基底表面进行处理是非常重要的。这将增强粘结性能，更重要的是将减少由多孔、粗糙或渗透度不均匀的基底所引起的针孔和其他表面瑕疵。

使用油扫大量涂抹界面剂，以确保完全渗透到基底。在界面剂仍未干的时候可抹走过多的界面剂。等待基底略干或发粘。较脆弱或多孔的基底建议再涂抹多一层界面剂。

搅拌

如使用人手或批量搅拌，将每包 **奥迪美 SF878** 干粉料加入大约 5.7 – 5.9 公升清水。用附有合适搅拌叶的低速电钻进行机械搅拌。将粉料加入水中，然后开始搅拌约 3 - 4 分钟，或直至均匀没有块状为止。待浆料静置 1 分钟后，再略搅拌后即可使用。

如使用泵送或连续式搅拌机，调节用水量使浆料应用时的流动度直径达到 140 毫米。

施工

砂浆应在可工作时间和自愈时间内铺设到位。这取决于许多因素，包括用水量、水温、搅拌方法、基底状态、环境温度、相对湿度、阳光和气流。

建议使用橡胶刮刀或自流平刮板以达致均匀抹浆并整平相邻的浆料。在一般情况下，最佳有效层厚度约为 5mm 至 8mm。然后可使用消泡

滚筒去除气泡。以上工序应在砂浆的可工作时间内尽快完成。

应避免碰触施工后的地面，以减少接缝和气泡，并让自流平自然干固。过度推抹表面有机会导致水印和其他瑕疵。我们建议所有的施工都由我们认可的施工队去完成以取得最佳效果。

完工表面

完工表面应平整光滑，其平整度很大程度取决于基底的高低轮廓。由于基底轮廓和粗细、基底移动、干固程度不均匀或其他我们无法控制的外在因素，表面可能会出现对地坪性能没有不利影响的轻微缺陷。

养护

施工后应保护施工范围最少 4 小时内不受强风、日照、空调和暖气影响，若维持 2 至 3 天则为最佳。

奥迪美 SF878 于施工 28 天后可达到完整强度，但于一般情况下 7 天可达完全恢复使用所需的强度。应延迟 3 天覆涂防渗油漆和涂料，直至砂浆的相对湿度低于 75%。

健康与安全

奥迪美 SF878 呈碱性，会刺激皮肤。在使用过程中，应戴上合适的防护手套及护眼罩，避免吸入粉尘和接触皮肤及眼睛。一旦接触皮肤，应用清水冲洗。若接触到眼睛，应立即用大量清水冲洗，并尽快就医诊治。本产品无毒并不易燃。



产品贮存

为确保产品质量，未使用前应贮存及放置在阴凉干爽室内位置，原卡板及塑料围膜保持原封防止破损。应避免阳光直接照射。应放在托板离地贮存，以防止雨水浸湿，避免过度迭压。若不按照上述贮存方法，可能导致产品过早失效或结块。

相关产品

其他相关的奥迪美产品包括：

- **SF818** 高强室内自流平垫层砂浆
- **SF828** 室内自流平面层砂浆
- **SF838** 彩色自流平面层砂浆
- **SF868** 室外自流平面层砂浆



重点注意：本单张内的所有资料均为我司目前所掌握的最佳知识，是真实和可信赖的。由于施工环境和有关施工人员不在我司可控制范围内，因此就以上原因我司不能保证任何由我司或其代表所提出的议案。本中文单张只供顾客参考之用，若与英文版本有抵触，将以我司网站英文电子版为准。



OPTIMIX (HONG KONG) LIMITED

20/F, SUP Tower, 75-83 King's Road, North Point, Hong Kong

☎ [852]2395 5388

🛒 [852]2802 6433

☎ [852]2802 6408

🌐 www.optimix.com.hk

