



奧迪美®

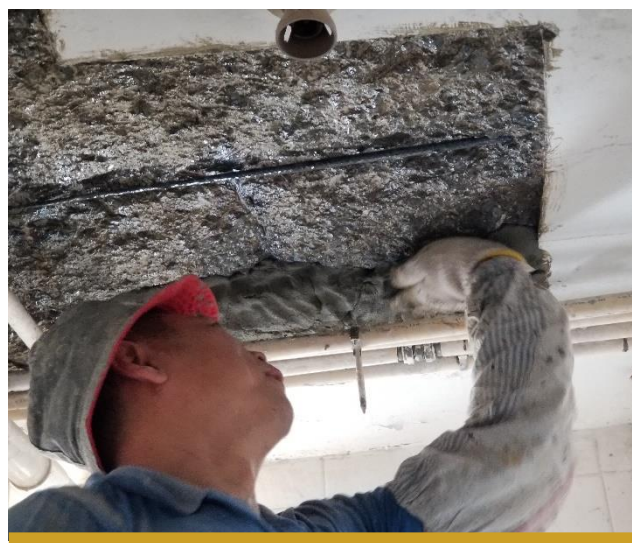
RM740

高強輕質維修砂漿 (香港房署 Class 40)

適用於 Class 40 混凝土的結構性維修砂漿

產品說明

奧迪美 RM740 高強輕質維修砂漿 (香港房署 Class 40) 是一種具有收縮補償特性的優質預拌維修乾粉砂漿。本產品採用輕質骨料配製，特別適用於結構混凝土的垂直和仰面修復，並定期進行測試以證明完全符合香港房屋署維修砂漿 Class 40 之要求。本產品全面通過相關檢測，並獲得香港混凝土學會之維修砂漿產品認證。



一般用途

- 適用於修補因鋼筋鏽蝕引起的混凝土剝落
- 適用於局部修補常見之混凝土損耗如空鼓和蜂窩現象
- 垂直和仰面位置的結構或外觀修復
- 修正混凝土缺陷及保護內在鋼筋
- 修補位置厚度最少為 10mm 並配置最少 5mm 厚之分隔層
- 於垂直面施工，每層最大厚度達 50mm
- 於仰面施工，每層最大厚度達 40mm

主要優點

- 簡單易用
- 高早期及最終強度
- 厚層施工
- 減少浪費
- 抗氯化及碳化性能
- 低收縮率
- 良好黏結
- 品質穩定



2021.09.03

技術資料

產品特性	測試方法	香港房屋署維修砂漿 Class 40 要求	奧迪美 RM740
28天抗壓強度	TM1	30 - 60 MPa	合格
7天拉伸強度	TM2	> 2 MPa	合格
28天彈性模量	TM3	15 - 25 GPa	合格
7天黏結強度	TM4	> 2 MPa	合格
環型抗裂測試	TM5	無裂紋	合格
35天 Figg 空氣滲透測量	TM6	> 200 秒	合格
28天抗折強度	EN1015-11	-	> 7.0 MPa
有效時間*			> 60 分鐘 @ 5°C 60 分鐘 @ 15°C 45 分鐘 @ 25°C 30 分鐘 @ 35°C
用水量			3.9 - 4.3 L
漿體密度			1,800 kg/m ³
產生量 (每包)			16 L
包裝規格 (每包)			25 kg
保質期			12 個月

註: 以上為典型的實驗室條件下測試資料，實際性能可能會因應現場施工環境和基底情況不同而略有差異。以上是跟據國際標準或實驗室經修改後符合香港房署規範中規定的相應測試程序 (TM1-TM6) 去進行測試。

*有效時間取決於環境溫度和相對濕度，所列時間範圍僅供參考。此款水泥砂漿的工作溫度應在 5°C 至 35°C 之間。

環保資料	
揮發性有機化合物	≤ 10 g/L
綠建環評	產品在香港項目方圓800公里內生產
包裝成份	紙袋含40%循環再造紙



使用說明

(詳情請參閱施工方案)

表面處理

施工前先把維修範圍妥善劃分，並於周邊用切割機切入約 10 毫米深，以防止打鑿混凝土後令邊位不均整。將所有鬆散的混凝土鑿去，並清除鋼筋表面的灰塵、油污、表漆和鐵銹。可於鋼筋表面先塗抹 **奧迪美 PE 維修砂漿界面劑** 和水泥以比例 1：1.5 混合而成的水泥界面漿並待乾。

底層表面在施工前應妥善清理及濕潤，所有明水必須除去。

建議於進行修補的混凝土表面先塗上一層由 **奧迪美 PE 維修砂漿界面劑** 和水泥以比例 1 比 1.5 混合而成的水泥界面漿以加強黏結力，當水泥漿開始發黏時便可施工。注意當水泥界面漿乾固後，應再塗上一層新的水泥漿，然後再進行施工。

攪拌

將每包 **奧迪美 RM740** 乾粉料加入 3.9 – 4.3 L 清水，用附有合適攪拌葉的低速電鑽進行機械攪拌。將粉料加入水中，然後開始攪拌約 5 分鐘，或直至均勻沒有塊狀為止。

施工

用灰匙或以手直接施工並按壓砂漿到已塗界面塗層的基面上。取決於基底狀態和外露鋼筋的密度，或可單次塗抹砂漿至所需的厚度。如塗抹層過厚引致下墜情況，則必須將受影響的部份完全鏟除，並重新以稍薄的維修砂漿批上。較厚的維修部份需以多層塗抹方式，中間表層需先刮花及塗上界面塗層，然後批上一層維修砂漿。

養護

施工完成後，應使用 **奧迪美 水泥砂漿養護劑** 或其他合適方法（如清水）於維修砂漿外露表面進行養護以防止過度乾燥。

健康與安全

奧迪美 RM740 呈鹼性，會刺激皮膚。在使用過程中，應戴上合適的防護手套及護眼罩，避免吸入粉塵和接觸皮膚及眼睛。一旦接觸皮膚，應用清水沖洗。若接觸到眼睛，應立即用大量清水沖洗，並儘快就醫診治。本產品無毒並不易燃。

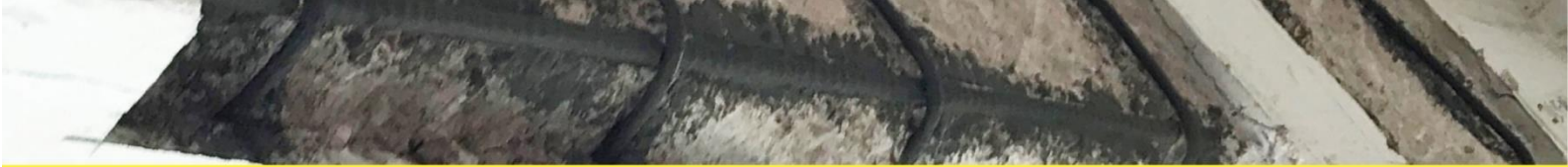
產品貯存

為確保產品品質，未使用前應貯存及放置在陰涼乾燥室內位置，原卡板及塑膠圍膜保持原封防止破損。應避免陽光直接照射。應放在托板離地貯存，以防止雨水浸濕，避免過度疊壓。若不按照上述貯存方法，可能導致產品過早失效或結塊。

相關產品

其他可用於維修的奧迪美產品包括：

- **RM725** 輕質維修砂漿 (香港房署 Class 25) 用於老舊混凝土結構維修
- **RM780** 速凝維修砂漿 用於高強度地台維修
- **BP168** 優秀底層批盪 用於高強度批盪及批盪維修



重點注意：本單張內的所有資料均為我司目前所掌握的最佳知識，是真實和可信賴的。由於施工環境和有關施工人員不在我司可控制範圍內，因此就以上原因我司不能保證任何由我司或其代表所提出的議案。本中文單張只供顧客參考之用，若與英文版本有抵觸，將以我司網站英文電子版本為準。



OPTIMIX (HONG KONG) LIMITED

20/F, SUP Tower, 75-83 King's Road, North Point, Hong Kong

☎ [852]2395 5388

☎ [852]2802 6408

🛒 [852]2802 6433

🌐 www.optimix.com.hk

