



奥迪美®

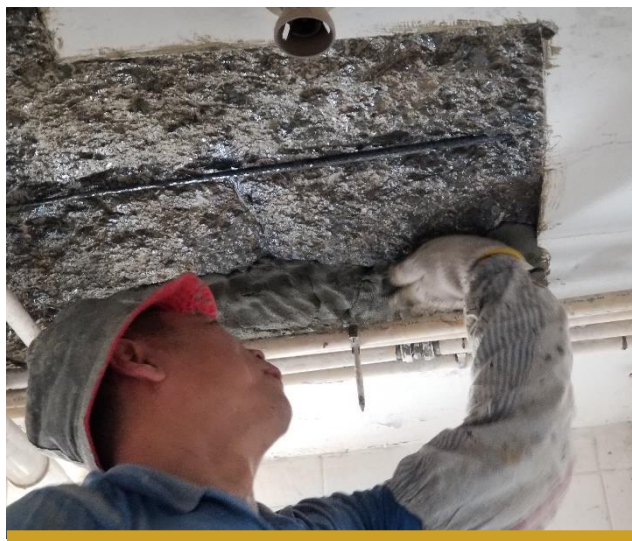
RM740

高强轻质维修砂浆 (香港房署 Class 40)

适用于 Class 40 混凝土的结构性维修砂浆

产品说明

奥迪美 RM740 高强轻质维修砂浆 (香港房署 Class 40) 是一种具有收缩补偿特性的优质预拌维修干粉砂浆。本产品采用轻质骨料配制，特别适用于结构混凝土的垂直和仰面修复，并定期进行测试以证明完全符合香港房屋署维修砂浆 Class 40 之要求。本产品全面通过相关检测，并获得香港混凝土学会之维修砂浆产品认证。



一般用途

- 适用于修补因钢筋锈蚀引起的混凝土剥落
- 适用于局部修补常见之混凝土损耗如空鼓和蜂窝现象
- 垂直和仰面位置的结构或外观修复
- 修正混凝土缺陷及保护内在钢筋
- 修补位置厚度最少为 10mm 并配置最少 5mm 厚之分隔层
- 于垂直面施工，每层最大厚度达 50mm
- 于仰面施工，每层最大厚度达 40mm

主要优点

- 简单易用
- 高早期及最终强度
- 厚层施工
- 减少浪费
- 抗氯化及碳化性能
- 低收缩率
- 良好黏结
- 品质稳定



2021.09.03

技术资料


| 产品特性 | 测试方法 | 香港房屋署维修砂浆 Class 40 要求 | 奥迪美 RM740 |
|-----------------|-----------|--------------------------|---------------------------------------------------------------|
| 28天抗压强度 | TM1 | 30 - 60 MPa | 合格 |
| 7天拉伸强度 | TM2 | > 2 MPa | 合格 |
| 28天弹性模量 | TM3 | 15 - 25 GPa | 合格 |
| 7天粘结强度 | TM4 | > 2 MPa | 合格 |
| 环型抗裂测试 | TM5 | 无裂纹 | 合格 |
| 35天 Figg 空气渗透测量 | TM6 | > 200 秒 | 合格 |
| 28天抗折强度 | EN1015-11 | - | > 7.0 MPa |
| 有效时间* | | | > 60 分钟 @ 5°C 60 分钟 @ 15°C 45 分钟 @ 25°C 30 分钟 @ 35°C |
| 用水量 | | | 3.9 - 4.3 L |
| 浆体密度 | | | 1,800 kg/m ³ |
| 产生量 (每包) | | | 16 L |
| 包装规格 (每包) | | | 25 kg |
| 保质期 | | | 12 个月 |

注: 以上为典型的实验室条件下测试资料, 实际性能可能会因应现场施工环境和基底情况不同而略有差异。以上是跟据国际标准或实验室经修改后符合香港房署规范中规定的相应测试程序 (TM1-TM6) 去进行测试。

*有效时间取决于环境温度和相对湿度, 所列时间范围仅供参考。此款水泥砂浆的工作温度应在 5°C 至 35°C 之间。

| 环保资料 | |
|----------|----------------------|
| 挥发性有机化合物 | ≤ 10 g/L |
| 绿建环评 | 产品在大湾区主要城市方圆800公里内生产 |
| 包装成份 | 纸袋含40%循环再造纸 |





使用说明

(详情请参阅施工方案)

表面处理

施工前先把维修范围妥善划分，并于周边用切割机切入约 10 毫米深，以防止打凿混凝土后令边位不均整。将所有松散的混凝土凿去，并清除钢筋表面的灰尘、油污、表漆和铁锈。可于钢筋表面先涂抹 **奥迪美 PE 维修砂浆界面剂** 和水泥以比例 1 : 1.5 混合而成的水泥界面浆并待干。

底层表面在施工前应妥善清理及湿润，所有明水必须除去。

建议于进行修补的混凝土表面先涂上一层由 **奥迪美 PE 维修砂浆界面剂** 和水泥以比例 1 比 1.5 混合而成的水泥界面浆以加强粘结力，当水泥浆开始发粘时便可施工。注意当水泥界面浆干固后，应再涂上一层新的水泥浆，然后再进行施工。

搅拌

将每包 **奥迪美 RM740** 干粉料加入 3.9 – 4.3 L 清水，用附有合适搅拌叶的低速电钻进行机械搅拌。将粉料加入水中，然后开始搅拌约 5 分钟，或直至均匀没有块状为止。

施工

用灰匙或以手直接施工并按压砂浆到已涂界面涂层的基面上。取决于基底状态和外露钢筋的密度，或可单次涂抹砂浆至所需的厚度。如涂抹层过厚引致下坠情况，则必须将受影响部份完全铲除，并重新以稍薄的维修砂浆批上。较厚的维修部份需以多层涂抹方式，中间表层需先刮花及涂上界面涂层，然后批上一层维修砂浆。

养护

施工完成后，应使用 **奥迪美 水泥砂浆养护剂** 或其他合适方法（如清水）于维修砂浆外露表面进行养护以防止过度干燥。

健康与安全

奥迪美 RM740 呈碱性，会刺激皮肤。在使用过程中，应戴上合适的防护手套及护眼罩，避免吸入粉尘和接触皮肤及眼睛。一旦接触皮肤，应用清水冲洗。若接触到眼睛，应立即用大量清水冲洗，并尽快就医诊治。本产品无毒并不易燃。

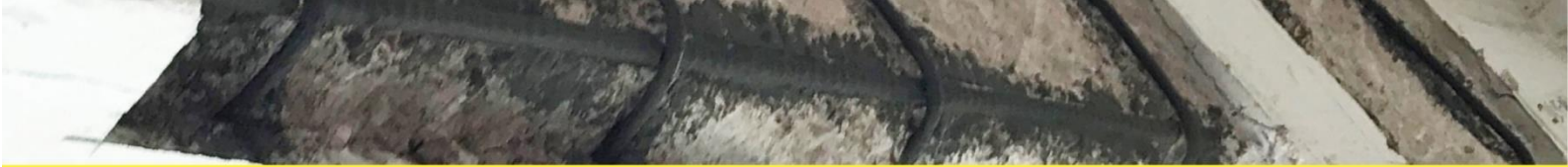
产品贮存

为确保产品品质，未使用前应贮存及放置在阴凉干燥室内位置，原卡板及塑胶围膜保持原封防止破损。应避免阳光直接照射。应放在托板离地贮存，以防止雨水浸湿，避免过度迭压。若不按照上述贮存方法，可能导致产品过早失效或结块。

相关产品

其他可用于维修的奥迪美产品包括：

- **RM725** 轻质维修砂浆 (香港房署 Class 25) 用于老旧混凝土结构维修
- **RM780** 速凝维修砂浆 用于高强度地台维修
- **BP168** 高性能底层找平砂浆 用于高强度抹灰及抹灰维修



重点注意：本单张内的所有资料均为我司目前所掌握的最佳知识，是真实和可信赖的。由于施工环境和有关施工人员不在我司可控制范围内，因此就以上原因我司不能保证任何由我司或其代表所提出的议案。本中文单张只供顾客参考之用，若与英文版本有抵触，将以我司网站英文电子版为准。



OPTIMIX (HONG KONG) LIMITED

20/F, SUP Tower, 75-83 King's Road, North Point, Hong Kong

☎ [852]2395 5388

🛒 [852]2802 6433

☎ [852]2802 6408

🌐 www.optimix.com.hk

